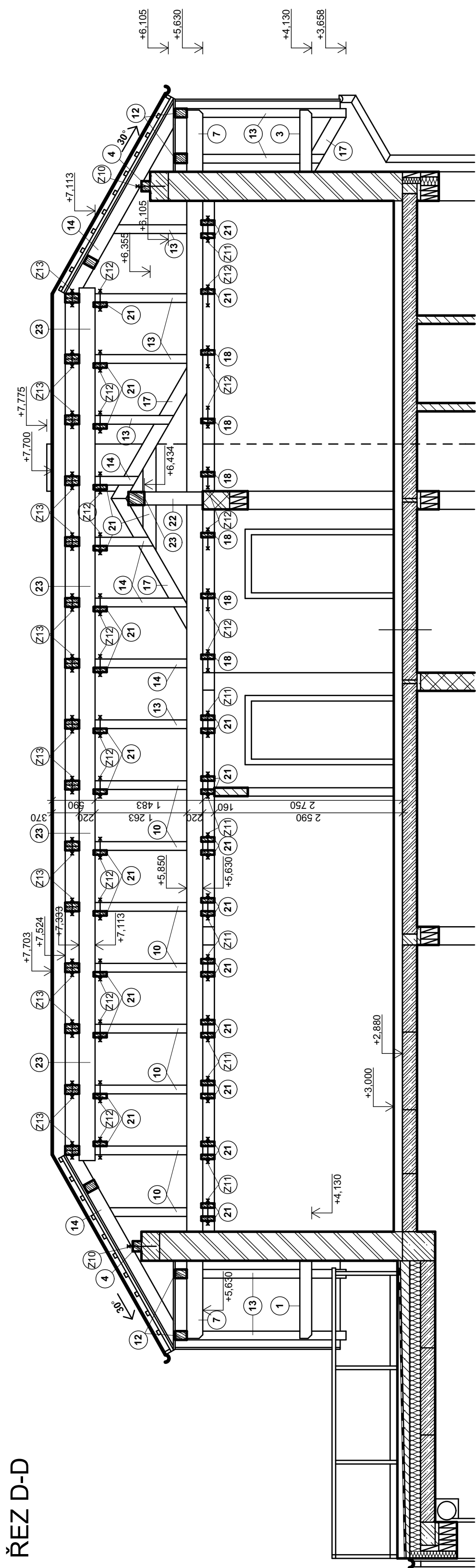
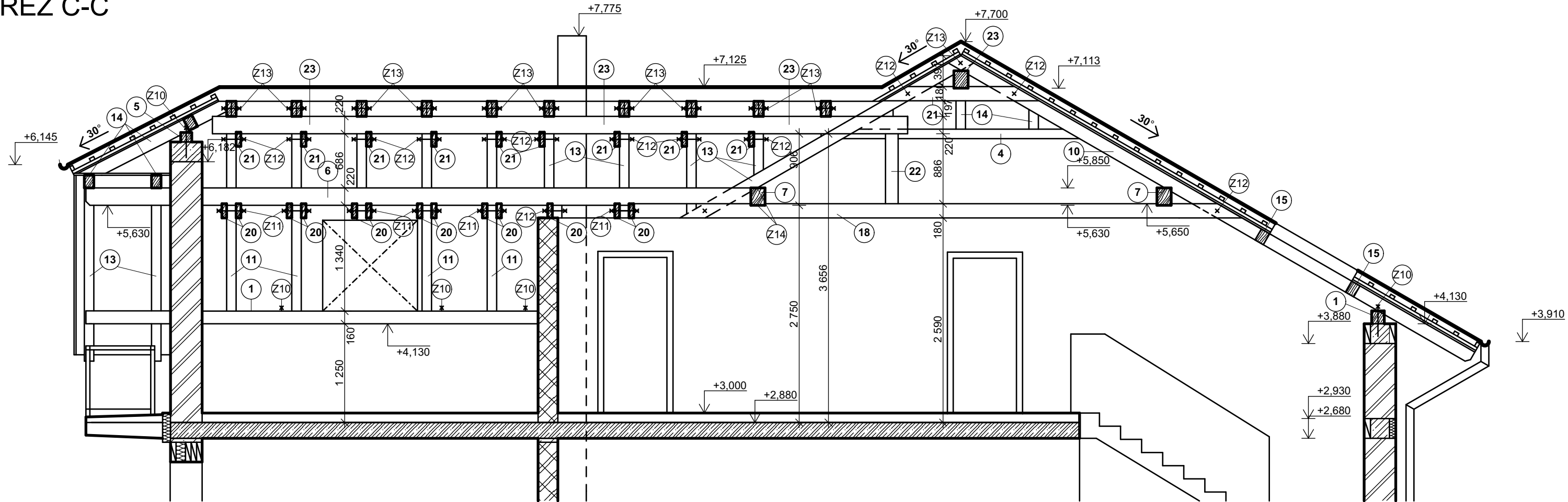


ŘEZ D-D



ŘEZ C-C



VÝPIS PRVKŮ KROVU

OZN.	POPIS PRVKU	ROZMĚRY	MNOŽ.	OBJEM m³
1	POZEDNICE	160/160/8000	9ks	0.768
2	POZEDNICE	160/160/4000	2ks	0.205
3	POZEDNICE	160/160/2000	1ks	0.051
4	POZEDNICE	120/140/4000	2ks	0.135
5	POZEDNICE	120/140/1800	1ks	0.030
6	VAZNICE	180/220/8500	2ks	0.673
7	VAZNICE	180/220/5700	4ks	0.903
8	VAZNICE	180/220/4000	2ks	0.317
9	VAZNICE	180/220/2800	2ks	0.222
10	KROKEV	120/160/7700	24ks	3.548
11	KROKEV	120/160/6500	10ks	1.248
12	KROKEV	120/160/5500	4ks	0.423
13	KROKEV	120/160/5000	18ks	1.728
14	KROKEV	120/160/3500	10ks	0.672
15	KROKEVNÍ VÝMĚNA	120/160/1700	12ks	0.392
16	NÁROŽNÍ TRÁM	120/200/4000	6ks	0.576
17	UŽLABOVÝ TRÁM	120/220/9000	2ks	0.475
18	KLEŠTINY	60/180/8000	6ks	0.518
19	KLEŠTINY	60/180/7500	21ks	1.701
20	KLEŠTINY	60/180/5500	13ks	0.773
21	KLEŠTINY	60/180/2000	24ks	0.518
22	SLOUPEK	120/160/1900	1ks	0.019
23	HŘEBENOVÁ VAZNICE	120/220/3300	7ks	0.610
24	PALUBKY	TL 20mm	75.5m²	1.510
25	BEDNĚNÍ	TL 20mm	261.6m²	5.232
	KONTRALATĚ	60/40	432m	1.037
	LATĚ	60/40	1260m	3.024
CELKEM REZIVA				27.308

POZNÁMKA

POHLEDOVÉ PRVKY KROVU A PALUBKY BUDOU OPATŘENY NÁTĚREM
1x NÁPOUŠTĚDLO, 2x VRCHNÍ NÁTĚR ODSTÍN ZLATÝ DUB

0,000 = 249,50 m n.m., B.p.v. / SOUŘADNICOVÝ SYSTÉM S-JTSK

DRUH PRÁCE	BAKALÁŘSKÁ PRÁCE	<div><div></div><div>VYSOKÉ UČENÍ TECHNICKÉ V BRNĚ</div></div>
VYPRACOVAL	Lukáš Ondříč	
VEDOUČÍ PRÁCE	doc. Ing. Libor Matějka, CSc., Ph.D., MBA	
STAVEBNÍK	Jan Neznámý, LIPOVÁ 36, 62 000 BRNO	
MÍSTO STAVBY	ULICE ČEKANKOVA - ČÍSLO PARCELY 515/1	
NÁZEV STAVBY	RODINNÝ DŮM	<div><div>FORMÁT</div><div>8xA4</div></div> <div><div>DATUM</div><div>4/2017</div></div> <div><div>STUPEŇ PD</div><div>DPS</div></div> <div><div>MĚŘÍTKO</div><div>1:50</div></div> <div><div>ČÍSLO VÝKRESU</div><div>D.1.1.04</div></div>
STAVEBNÍ OBJEKT	SO 01 RODINNÝ DŮM	
ČÁST	D.1.1.ARCHITEKTONICKO - STAVEBNÍ ŘEŠENÍ	
OBSAH	KROV	